

## Séminaire "Grandes et petites mythologies"

**Jeudi 11 mars 2021, 17h-19h**

**Visioconférence**

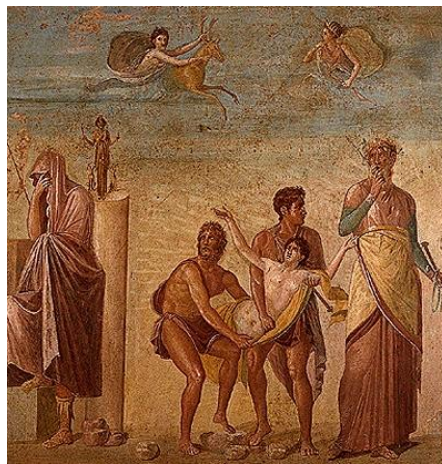
<https://univ-reims-fr.zoom.us/j/92243997349?pwd=NVNVRlJVVWlNObDk3N1M4dDZqTHBIUT09>

ID de réunion : 922 4399 7349

Code secret : 502783

**Sophie Conte**

### **Le sacrifice d'Iphigénie aura-t-il lieu ?**



*Le sacrifice d'Iphigénie* (Pompéi, Maison du Poète tragique)  
Fresque (d'après Timanthe), Naples, Musée national archéologique.

Prélude à la guerre de Troie, le sacrifice d'Iphigénie dans la baie d'Aulis est absent des épopées homériques, mais il est développé par Euripide dans *Iphigénie à Aulis*. Cet épisode du mythe des Atrides comporte pour la société grecque un sens politique (le panhellénisme en pleine guerre du Péloponnèse) et une dimension religieuse (le sacrifice humain demandé par Artémis). Thème tragique par excellence, il pose aussi aux artistes une question de représentation, comme en témoignent les commentaires suscités à l'époque romaine par le célèbre tableau de Timanthe, connu par une fresque de Pompéi. On s'interrogera sur le sens de l'expression « sacrifice d'Iphigénie » qui recouvre, au sein de la tradition gréco-romaine et pour la postérité, ce qui est impossible à penser, à dire et donc à représenter. Le sacrifice d'Iphigénie aura-t-il lieu ?

**Sophie Conte** est maître de conférences HDR en Langue et Littérature Latines à l'Université de Reims Champagne-Ardenne. Ses travaux portent sur la rhétorique et l'enseignement dans le monde gréco-romain, en particulier Quintilien, et sur les rhétoriques sacrées post-tridentines des XVI<sup>e</sup> et XVII<sup>e</sup> siècle, d'expression néo-latine, notamment les traités jésuites.

<https://crimel.hypotheses.org/category/seminaires/seminaire-grandes-et-petites-mythologies>

*Prochaine séance : jeudi 1er avril 2021 -*

Miren Lacassagne (Université de Bordeaux), *La roue de Fortune et le rouet*.